

定期券なので、ICチャージの手間が省けて便利！



9時～17時 全線乗り放題

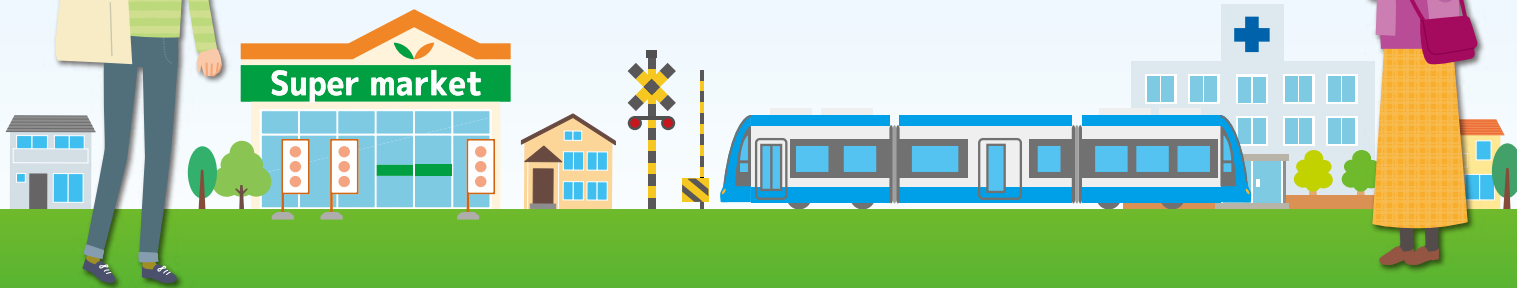
昼割 全線フリー 定期券



6ヶ月券の場合 1ヶ月あたり **5,000円!!**

全線乗れるので、
金額を気にせず、
出かけられるわ！

免許返納したので
安く乗れるのは
助かるわ!!



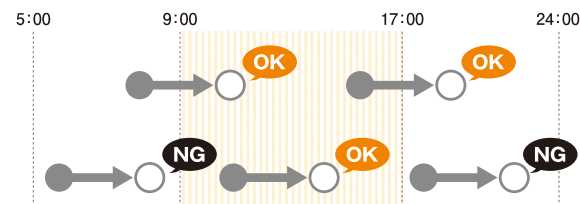
発売金額

通用期間	発売金額	1ヶ月あたり	1日あたり
1ヶ月	6,000円	6,000円	200円
3ヶ月	16,500円	5,500円	184円
6ヶ月	30,000円	5,000円	167円

使用開始日の**14日前**から購入できます！
お買い求めは、**定期券うりば**で！

- 身体障がい者割引、知的障がい者割引、精神障がい者割引の設定は、ございません。
- 1日あたりの金額は1ヶ月を30日で計算した場合です。

有効時間帯(9時～17時)



- 乗車時刻または降車時刻の一方が9:00～17:00の有効な時間帯にかかっていれば、ご利用が可能となります。
- 降車時刻が9:00より前の場合、または、乗車時刻が17:00を過ぎている場合は乗車駅からの正規運賃を申し上げます。なお、乗車を予定されていた電車が遅れ、17:00を過ぎた場合等も例外とはなりませんのでご注意ください。

お問い合わせ

TEL. **093-619-3077**